

SPARE PARTS LIST

Soldering and heating insert STAR

Type of gases: propane, methane, MAPP

LISTE DES PIÈCES DE REMPLACEMENT

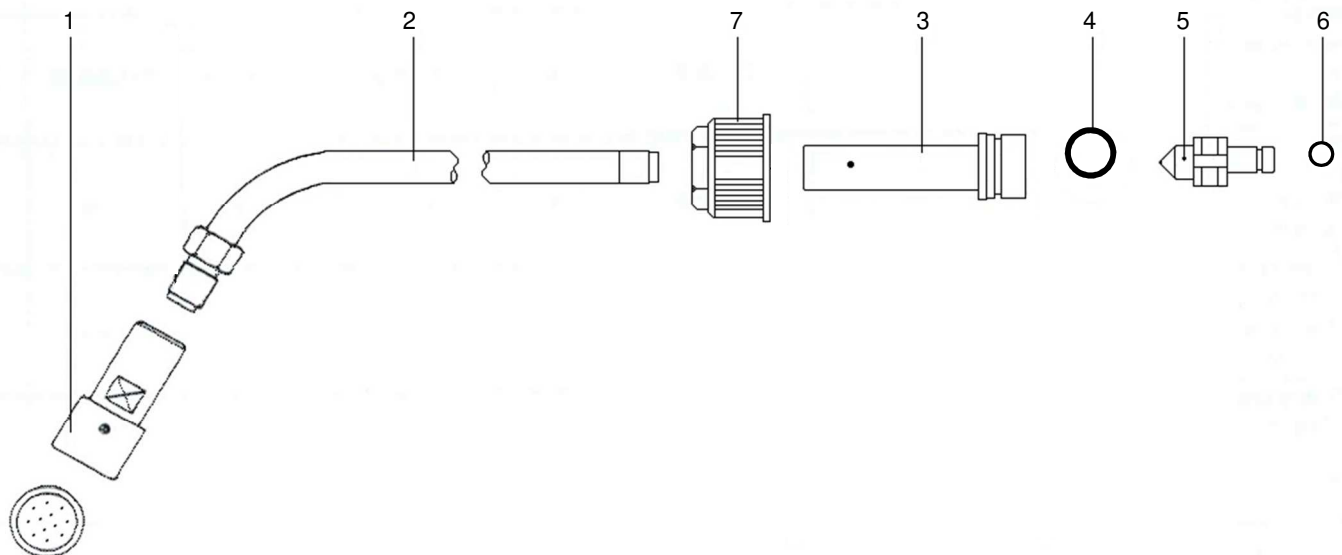
Inserte de brasage et chauffage STAR

Type de gaz: propane, méthane, MAPP

LISTA DE REQUERSTOS

Inserto de soldadura y calentamiento STAR

Tipo de gas: propano, metano, MAPP



Pos. Item Pos	Benennung Description Désignation Nombre	Sach. Nr. / Art. no. No. d'article / Art. No.		
1 - 7	Löt- und Wärmeinsatz STAR Soldering and heating insert STAR Inserte de brasage et chauffage STAR Inserto de calentamiento STAR	F - PMY Gr. 8 716.01254	F - PMY Gr. 10 716.01255	F - PMY Gr. 12 716.01256
1	Wärmdüse Heating nozzle Buse de chauffage Boquilla de calentamiento	716.01237	716.01238	716.01239
2	Mischrohr Mixing pipe Tube de mélange Tubo de mezcla	242.35801	→	→
3	Mischdüse Mixing nozzle Buse de mélange Boquilla de mezclado	716.00062	716.00063	716.00064
4	O-Ring 16 x 2 O-ring Joint torique Anillo en O	0.320.110	→	→
5	Druckdüse Pressure nozzle Buse de pression Boquilla de presión	716.05124	716.05125	716.05126
6	O-Ring 5 x 1,5 O-ring Joint torique Anillo en O	673.29059	→	→
7	Anschlussmutter Connecting nut Capuchon de record Tuerca de conexión	242.52020	→	→

Bitte Reparaturanleitung beachten
Please follow the repair instructions
Veuillez respecter les instructions de réparation
Rogamos prestar atención a las instrucciones de
reparación

Änderungen vorbehalten
Subject to alterations
Droit de modification réserve
Salvo modification

MESSER Cutting Systems GmbH
Otto-Hahn-Str. 2-4
D-64823 Groß-Umstadt
Tel.: +49 (0) 6078 787-0
Fax: +49 (0) 6078 787-150
E-Mail: info@messer-cutting.com

© Messer Cutting Systems
® = registriertes Warenzeichen
Quality management system