

SPARE PARTS LIST

Soldering and heating insert STAR

Type of gases: ethylene

LISTE DES PIÈCES DE RECHANGE

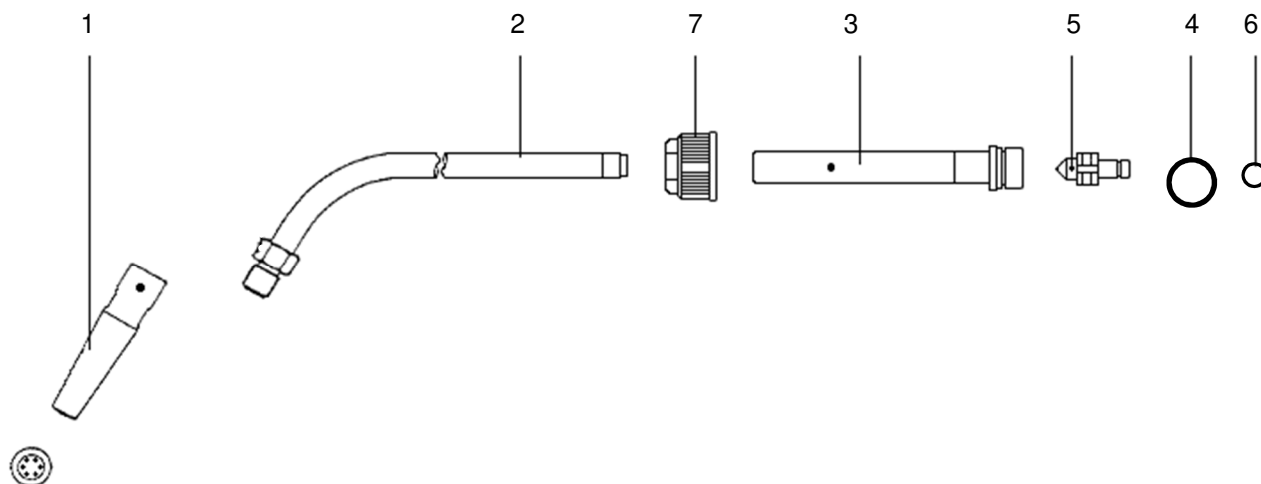
Inserte de brasage et chauffage STAR

Type de gaz: éthylène

LISTA DE REQUESTOS

Inserto de soldadura y calentamiento STAR

Tipo de gas: etileno



| Pos. Item Pos. | Benennung Description Désignation Nombre | Sach. Nr. / Art. no. No. d'article / Art. No. | |
|----------------------|--|--|-------------------------------------|
| 1 - 7 | Löt- und Wärmeinsatz STAR Soldering and heating insert STAR Inserte de brasage et chauffage STAR Inserto de soldadura y calentamiento STAR | F - E Gr. 10 716.05361 | F - E Gr. 12 716.05362 |
| 1 | Mehrloch Wärmdüse Multi-hole heating nozzle Buse de chauffage / chuchotement à trous multiples Calefacción de varios orificios / boquilla susurrante | 716.01238 | 716.01239 |
| 2 | Mischrohr komplett Mixing pipe complete Tube de mélange complète Tubo de mezcla completo | 242.35801 | → |
| 3 | Mischdüse Mixing nozzle Buse de mélange Boquilla de mezclado | 716.05491 | 716.05492 |
| 4 | O-Ring 16 x 2 O-ring Joint torique Anillo en O | 0.320.110 | → |
| 5 | Druckdüse Pressure nozzle Buse de pression Boquilla de presión | 716.05495 | 716.05496 |
| 6 | O-Ring 5 x 1,5 O-ring Joint torique Anillo en O | 673.29059 | → |
| 7 | Anschlussmutter Connecting nut Capuchon de record Tuerca de conexiona | 242.52020 | → |

Bitte Reparaturanleitung beachten
Please follow the repair instructions
Veuillez respecter les instructions de réparation
Rogamos prestar atención a las instrucciones de
reparación

Änderungen vorbehalten
Subject to alterations
Droit de modification réserve
Salvo modification

MESSER Cutting Systems GmbH
Otto-Hahn-Str. 2-4
D-64823 Groß-Umstadt
Tel.: +49 (0) 6078 787-0
Fax: +49 (0) 6078 787-150
E-Mail: info@messer-cutting.com

© Messer Cutting Systems
® = registriertes Warenzeichen
Quality management system